



CULTURA

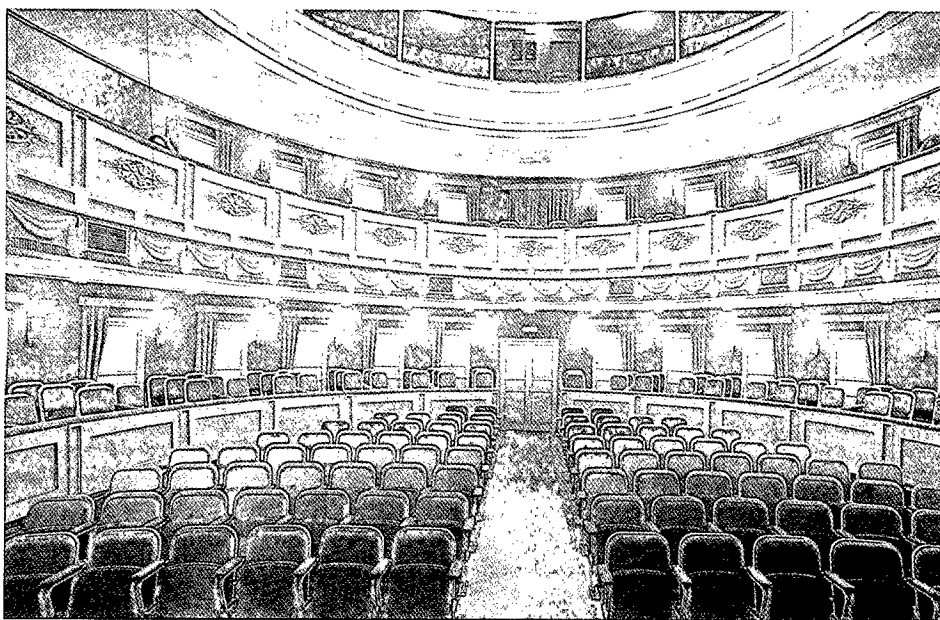
Una red de escenarios para la cultura

Concha Vázquez

Coordinadora de actividades culturales de la Consejería de Educación y Cultura

Con la puesta en marcha en los últimos días del Teatro Victoria de Talavera, los Auditorios de Puertollano y Valdepeñas, las Casas de Cultura de Madridejos, Miguel Esteban... con la adjudicación del proyecto de rehabilitación del Teatro Circo de Albacete y las próximas inauguraciones de los Teatros-Auditorios de Manzanares, Tomelloso, Alcázar de San Juan... se va cerrando rápidamente el programa —imprescindible y ambicioso— de creación de una Red de Espacios Escénicos en Castilla-La Mancha.

Un plan configurado desde la voluntad de las diferentes administraciones para dotar a cada municipio de un espacio apropiado y suficiente, capaz de albergar cualquier manifestación cultural de interés (sean cuales sean sus necesidades técnicas) y de convertirse en foco continuado e ineludible en el desarrollo cultural de cada ciudad o cada pueblo.



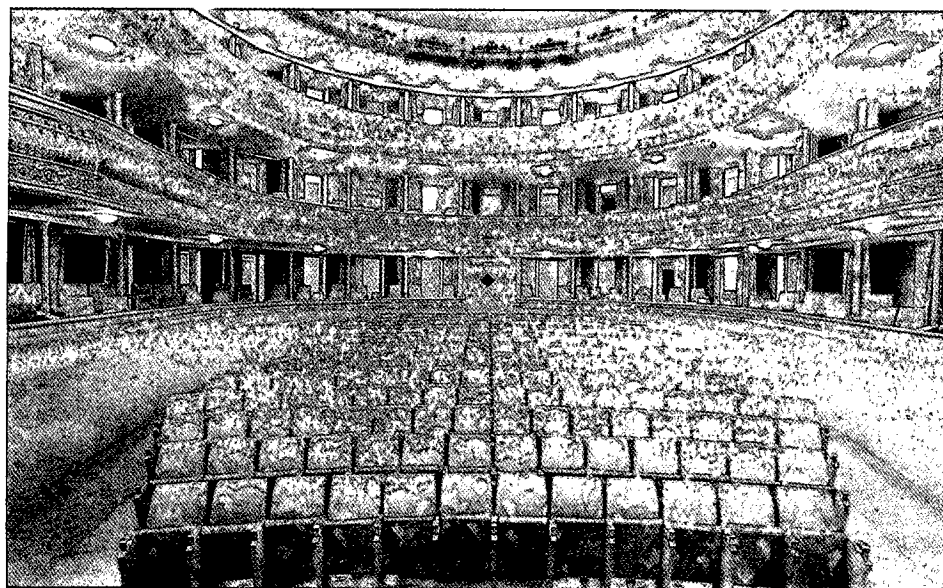
Teatro Municipal, Almagro.

Se han aprovechado todos los programas y recursos: A los más de 5.000 millones de pesetas destinados por la Junta de Comunidades en los últimos

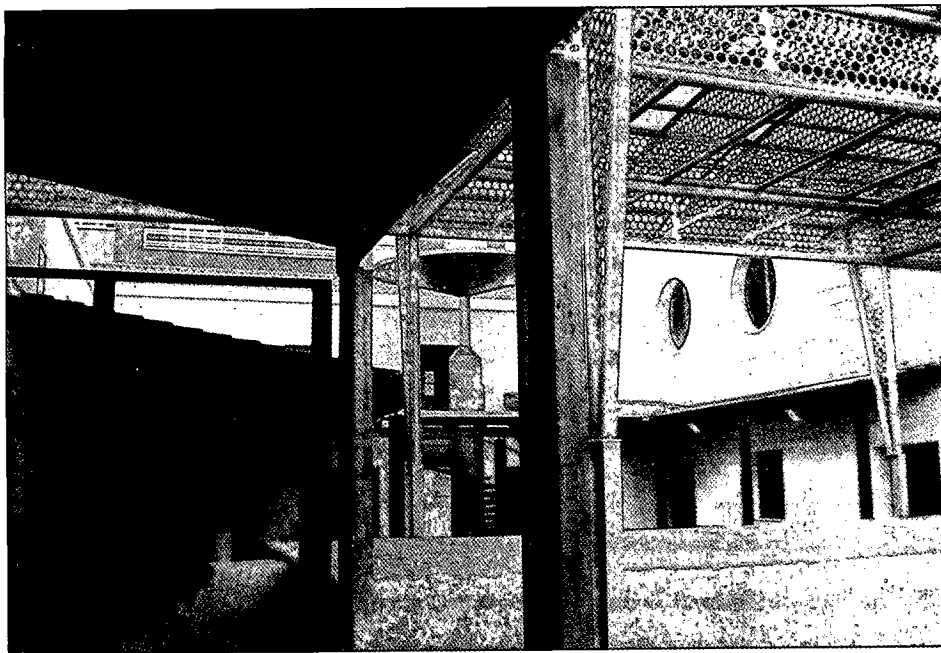
10 años, hay que sumar la propia Inversión de los Ayuntamientos; los Convenios firmados con el MOPU para rehabilitación de antiguos teatros, con el Ministerio de Cultura para la dotación técnica, Convenios entre el INEM y las Corporaciones locales, etcétera.

El resultado: cerca de 500 espacios (hay Casa de Cultura en todos los municipios de más de 1.000 habitantes) entre los que habría que destacar los 14 Teatros Rehabilitados: espacios a la italiana del siglo XIX como el de Almagro, Almodóvar del Campo, el Teatro de Rojas en Toledo, el Victoria en Talavera, el Quijano en Ciudad Real y Ahora, el Teatro Circo de Albacete. O los grandes espacios de Nueva Construcción (los Auditorios de Cuenca o Puertollano) con capacidad para más espectadores y dotaciones técnicas de primera línea.

Sigue siendo una asignatura pen-



Teatro de Rojas, Toledo.



Centro Cultural, Argamasilla de Alba.

y en Otoño, Festivales de Jazz, Danza Contemporánea y Grandes Conciertos) son una buena radiografía del avance experimentado.

Otra nota muy significativa: *La Cultura*, en sus diversas manifestaciones (el Teatro, la Danza) ha dejado de ser, en nuestros pueblos, un acontecimiento excepcional vinculado a las fiestas o al verano, los espacios escénicos reclaman un uso continuado con programas que apuestan por la creación de nuevos públicos, la consolidación de ciclos estables a lo largo del año.

Pero no sólo eso, la existencia de estos teatros o Casas de Cultura, genera—casi espontáneamente— la actividad cultural propia de los colectivos que pueden disfrutarlos. Tienen que albergar también las iniciativas de partici-

diente la construcción de Auditorios para más de 1.000 espectadores en Toledo donde el Teatro de Rojas apenas alcanza las 450 butacas y en Guadalajara donde para la programación tiene que alquilarse un espacio privado: el antiguo cine *Coliseo Luengo*.

Así las cosas, quedan ya lejos—afortunadamente— aquellos tiempos en los que era imposible traer en gira por nuestra región a compañías de gran formato e infraestructura complicada, cuando ver a Els Joglars, la Orquesta Nacional o el Teatre Lliure en nuestras ciudades era un sueño imposible.

En estos días, los teatros y Casas de Cultura de Castilla-La Mancha abren sus puertas sin pudor a los acontecimientos culturales más significativos. La Cuadra, la Compañía Nacional de Danza, Víctor Ullate, Madredeus, La Flauta Mágica, Comediants, La Cubana, El Centro Dramático Nacional... son ya asiduos en muchas programaciones... El Brujo con *El Lazarillo*, la Sombra del Tenorio ha recorrido más de 50 municipios en esta temporada.

Un breve repaso por las memorias de los últimos años, junto a la consolidación de algunos programas que empezaron tímidamente a llevarse a cabo (*Música en vivo, Teatro en Primavera*



Teatro Municipal, Daimiel.



Teatro Municipal, Daimiel.

pación de los ciudadanos en cada municipio. Y la nuestra, es una región muy rica en grupos¹: colectivos, aficionados y profesionales que se esfuerzan cada día en hacer mejor su trabajo y que aspiran también, en justa reclamación, a protagonizar la vida de estos teatros.

Se ha cubierto, sin duda, una etapa importante, y sin embargo, *¡todo está por hacer!* La voluntad decidida de levantar estos Auditorios en su día tiene que verse hoy correspondida con la decisión de destinar un presupuesto importante para su funcionamiento. La dotación técnica y de recursos sigue siendo una asignatura pendiente en muchos de ellos, lo mismo que la contratación de profesionales capaces de asumir las diferentes tareas del teatro (Gestores, tramoyistas, escenógrafos...).

Ahora que la red existe y el circuito de *espacios públicos* está creado, se impone una reflexión sobre su utilización y aprovechamiento. Programar coordinadamente nos permite hacerlo con menos costes y con mayor capacidad para negociar la presencia de grupos importantes. El de Castilla-La

Mancha es hoy uno de los circuitos más amplios, en cuanto a espacios de todo el país. A menudo incorpora acontecimientos reseñables (Elvis Costello, Pat Metteny), tiene fuerza.

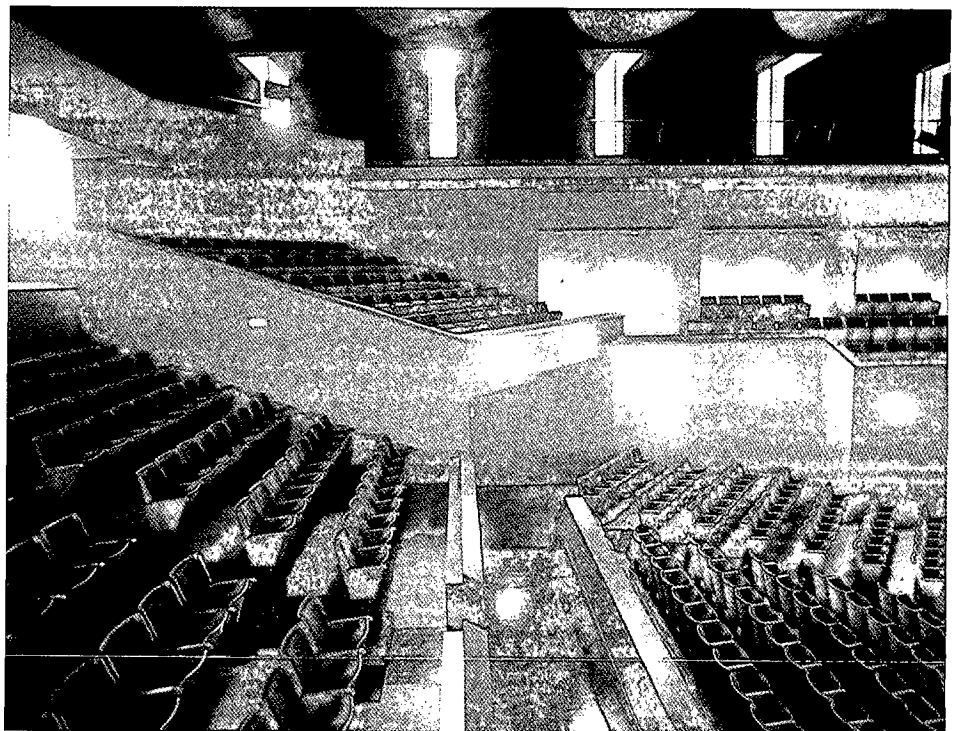
Hay que saber aprovechar el interés

de nuestro público que asiste, con avidez, a la programación en estos primeros años... y sobre todo reflexionar y debatir sobre el verdadero interés de la cultura pública. Hay que incorporar programas en colaboración con los Centros de Enseñanza, incluir, sin miedo, nuevas tendencias escénicas y musicales hasta ahora poco conocidas por nuestros espectadores. Potenciar, con subvenciones, las producciones propias de los grupos de Castilla-La Mancha.

Crear, en suma, el hábito de la Cultura como una necesidad que contribuye a mejorarnos como personas, vivir los teatros desde la curiosidad por conocer cosas nuevas y esforzarnos para estar a la altura de las circunstancias. La Cultura rica y variada de la participación y el debate en nuestro propio entorno para la que era preciso habilitar espacios adecuados. ■

NOTAS

¹ Actualmente, según la *Guía de Recursos Culturales*, existen en Castilla-La Mancha más de 170 Bandas; 17 compañías profesionales de Teatro, más de 100 grupos aficionados, cerca de 60 agrupaciones corales y 2.000 asociaciones de Cultura.



Auditorio, Cuenca.