

**SOBRE UN HALLAZGO DE DENARIOS EN
ALMADENEJOS (CIUDAD REAL)**

*ALBERTO CANTO GARCIA**

* DEPARTAMENTO DE PREHISTORIA Y ARQUEOLOGIA U.A.M.

1.- Las monedas que aquí se presentan forman parte de un hallazgo realizado, en la "Finca Las Navas", en el término municipal de Almadenejos. Formaban parte del mismo las piezas de orfebrería que ingresaron en el Museo Provincial de Ciudad Real el 22 de Octubre de 1976, publicadas en 1985¹; en el comentario sobre las circunstancias del hallazgo se menciona la existencia de unas 200 ó 300 monedas, que acompañaban a las joyas, al parecer, en un recipiente de plata que resultó destruido en el hallazgo.

Afortunadamente han ido apareciendo una serie de monedas pertenecientes a dicho hallazgo, algunas de las cuales han podido ser adquiridas por el Museo de Ciudad Real, y el resto, en poder de particulares han podido ser examinadas, estudiadas y fotografiadas, para este trabajo². Es posible que todavía aparezcan más ejemplares del mismo hallazgo, pero por el momento se han conseguido clasificar 103 ejemplares, 100 denarios y un único victoriato romano republicanos y dos denarios ibéricos.

2.- Como puede verse en el catálogo la serie romana no resulta completa, pues faltan bastantes años en ella; no resulta extraño si tenemos en cuenta las peculiares circunstancias del hallazgo y que los ejemplares que aquí presentamos pueden representar entre la mitad y una tercera parte del volumen original³.

Destaca la presencia de un único victoriato (moneda nº 4), bastante desgastado con un peso bajo de 2,42 grs., aspecto que se aprecia, también, en los denarios más antiguos de la serie, debido al tiempo de circulación que han sufrido.

Hemos procedido a realizar una tabla agrupando las piezas existentes en períodos de cinco años desde el 211 al 100 a.C., para observar la presencia más abundante de ejemplares en determinados años (Lámina I).

Grupo	Años	Nº Monedas
1	211-200	4
2	199-190	1
3	189-180	1
4	179-170	0
5	169-160	0
6	159-150	3
7	149-140	7
8	139-130	23
9	129-120	20
10	119-110	13
11	109-100	29

Salvo una escasa presencia de 16 ejemplares correspondientes a fines del siglo III y primer cuarto del siglo II, la mayor parte del conjunto (95 ejemplares) corresponde a la segunda mitad de siglo II, siendo la fecha más tardía la del año 101 (Moneda nº 100, Crawford 329/1a). En este sentido el hallazgo de Almadenejos resulta similar a la serie de hallazgos anteriores a las guerras Sertorianas, cuya cronología y composición es muy semejante; así las fechas finales del hallazgo de la Barroca⁴, Córdoba⁵, Bajo Liobregat⁶, Orce⁷, Torre de Juan Abad⁸, Idanha-a-Vela⁹, siendo, sobre todos, los tres últimos los más parecidos en su cronología y composición.

En el caso concreto del hallazgo de Torre de Juan Abad, muestra una semejanza grande en la disminución de ejemplares correspondientes al período entre el 189 y el 159, y el notable aumento de las décadas finales del siglo. Es evidente que el aumento de denarios correspondientes a dichas fechas, que se manifiesta en otros hallazgos asimismo, debe guardar relación con los problemas bélicos planteados a Roma por los celtíberos y los lusitanos en esta fase del siglo II, en la que parece establecerse un abastecimiento regular de numerario romano, conviviendo con las emisiones indígenas en plata.

Además existe la coincidencia, tanto en el hallazgo de Torre de Juan Abad, como en el que tratamos aquí, de la presencia de joyas u objetos similares junto a las monedas, es decir no se trata de ocultamientos sólo y exclusivamente de monedas, sino que incluyen otros materiales que por su valor fueron agrupados.

3.- CATALOGO

Las monedas están clasificadas en dos series, una romana republicana y otra hispánica; ambas, a su vez, por orden cronológico, y dentro de los ejemplares de un mismo año, siguiendo los criterios de la obra de referencia.

Para la moneda romana se ha utilizado el trabajo de M.H. Crawford "Roman Republican Coinage", Cambridge 1974, y para la moneda hispánica, la clásica obra de A. Vives Escudero "La Moneda Hispánica", Madrid 1926.

El peso de los ejemplares se proporciona en gramos, y el diámetro en milímetros; la posición de cuños mediante las horas del reloj respecto del anverso.

Las monedas se han descrito en extensión para el mejor análisis del hallazgo, si llegasen a aparecer más monedas del mismo.

El estado general de los ejemplares es bastante bueno, y no aparecen cuños repetidos.

Los ejemplares que pertenecen a los fondos del Museo, incluyen el número de inventario, tras los datos físicos.

SERIE ROMANA REPUBLICANA

1.- Denario. Roma, 211 a.C. (Crawford 53/2). 3,82/19/11.

A) Cabeza de Roma con casco a la drcha; detrás X. Gráfica de puntos. R) Dioscuros a la drcha. En exergo, ROMA. Gráfica de línea.

2.- Denario. Roma, 211 a.C. (Crawford 53/2). 3,98/18/10.

3.- Denario. Roma, 211 a.C. (Crawford 53/2). 3,83/18/7.

Semejantes al anterior.

4.- Victoriato. Roma, 206-195 a.C. (Crawford 112/1). 2,42/15/4.

A) Cabeza laureada de Júpiter a la drcha, delante báculo. R) Victoria a la drcha. coronando un trofeo; en exergo, ROMA.

5.- Denario. Roma, 206-200 a.C. (Crawford 130/1a). 3,37/17/12. (Nº Inv. 87/5/327).

A) Cabeza de Roma con casco a la drcha., con rizo sobre el hombro izqdo; delante báculo; detrás X. Gráfica de puntos. R) Dioscuros a la drcha; debajo pluma; en exergo, ROMA. Gráfica de línea.

6.- Denario. Roma, 189-180 a.C. (Crawford 141/1). 3,74/17/10.

A) Cabeza de Roma con casco a la drcha; detrás X. Gráfica de puntos. R) Luna en biga a la drcha. al galope; debajo TOD con un pájaro sobre la T; en exergo, ROMA. Gráfica de línea.

7.- Denario. Roma, 155 a.C. (Crawford 199/1a). 3,72/18/10.

A) Cabeza de Roma con casco a la drcha; detrás X. Gráfica de puntos. R) Victoria en biga a la derecha, sosteniendo látigo en la mano drcha. y riendas en la izqda.; debajo SAR; en exergo, ROMA. Gráfica de línea.

8.- Denario. Roma, 152 a.C. (Crawford 204/1). 3,45/17/5. A) Cabeza de Roma con casco a la drcha; detrás X. Gráfica de puntos. R) Victoria en biga a la drcha., sosteniendo látigo en la mano drcha. y riendas en la izqda.; debajo L.SAVF, en exergo, ROMA. Gráfica de línea.

9.- Denario. Roma, 150 a.C. (Crawford 206). 3,78/18/4.

A) Cabeza de Roma con casco a la drcha; detrás X. Gráfica de puntos. R) Victoria en biga a la drcha, sosteniendo látigo en la mano drcha. y riendas en la izqda.; debajo SAFRA; en exergo, ROMA. Gráfica de línea.

10.- Denario. Roma, 149 a.C. (Crawford 208/1). 3,95/17/4.

A) Cabeza de Roma con casco a la drcha; detrás X. Gráfica de puntos. R) Victoria en biga drcha, sosteniendo látigo en la mano drcha. y riendas en la izqda.; debajo NATA; en exergo, ROMA. Gráfica de línea.

11.- Denario. Roma, 149 a.C. (Crawford 210/1). 3,71/17/2.

A) Cabeza de Roma con casco a la drcha; detrás X. Gráfica de puntos. R) Dioscuros a la drcha.; debajo C.IVNI.C.F.; en exergo, ROMA. Gráfica de línea.

12.- Denario. Roma, 147 a.C. (Crawford 219/1e). 3,39/18/11.

A) Cabeza de Roma con casco a la drcha; detrás C. CANTESTI ascendente. R) Dioscuros a la drcha; debajo cachorro con las patas delanteras levantadas; en exergo, ROMA.

13.- Denario. Roma, 145 a.C. (Crawford 220/1). 3,72/18/12. (Nº Inv. 87/13/328).

A) Cabeza de Roma con casco a la drcha; detrás cabeza de asno; delante X. Gráfica de puntos. R) Dioscuros a la drcha; debajo M.IVNI; en exergo, ROMA. Gráfica de línea.

14.- Denario. Roma, 143 a.C. (Crawford 222). 3,88/19/8.

A) Cabeza de Roma con casco a la drcha; detrás X. Gráfica de puntos. R) Diana, con carcaj en el hombro, en biga de ciervos a la drcha., sosteniendo riendas en la mano drcha., y antorcha en la izqda.; debajo creciente; en exergo, ROMA. Gráfica lineal.

15.- Denario. Roma, 142 a.C. (Crawford 223/1). 4,09/20/2.

A) Cabeza de Roma con casco a la drcha; detrás TRIGE en sentido ascendente; delante X. Gráfica de puntos. R) Juno diademada en cuadriga a la drcha., coronada por detrás por una Victoria, sostiene cetro en mano izqda. y riendas en drcha; debajo C.CVR.C.F.; en exergo, ROMA. Gráfica de línea.

16.- Denario. Roma, 141 a.C. (Crawford 226/1a). 3,86/17/6. (Nº Inv. 87/16/329).

A) Cabeza de Roma con casco a la drcha; detrás XVI; Gráfica de puntos. R) Victoria en biga a la drcha. sosteniendo látigo en mano drcha. y riendas en la izqda; debajo C.TITINI; en exergo, ROMA.

17.- Denario. Roma, 139 a.C. (Crawford 229/1b). 3,71/18/1.

A) Cabeza de Roma con casco a la drcha.; debajo collar; delante COTA; detrás X. Gráfica de puntos. R) Hércules en biga

de centauros a la drcha., sosteniendo riendas en la mano izqda. y maza en la drcha.; cada centauro lleva una rama en la mano izqda.; debajo M. AVRELI; en exergo ROMA. Gráfica lineal.

18.- Denario. Roma, 138 a.C. (Crawford 231/1). 3,91/17/12. (N° Inv. 87/18/330).

A) Cabeza de Roma con casco a la drcha.; detrás X; Gráfica de puntos. R) Juno en biga de cabras a la drcha. llevando diadema y sosteniendo cetro y riendas en la mano izqda. y látigo en la drcha.; debajo C. RENI; en exergo ROMA. Gráfica de puntos.

19.- Denario. Roma, 138 a.C. (Crawford 231/1). 3,80/17/11. Semejante al anterior.

20.- Denario. Roma, 138 a.C. (Crawford 232/1) 3,60/20/12.

A) Cabeza de Roma con casco a la drcha.; detrás X; corona de laurel como gráfica. R) Guerrero en cuadriga (¿Marte?) a la drcha., sosteniendo escudo en la mano izqda. y sujetando un cautivo a su lado con la mano drcha.; debajo CN. GEL; en exergo, ROMA. Gráfica de línea.

21.- Denario. Roma, 137 a.C. (Crawford 236/1a). 3,91/17/8. (N° Inv.87/21/331).

A) Cabeza de Roma con casco a la izqda.; detrás TAMPIL ascendente; delante X; Gráfica lineal. R) Apolo en cuadriga a la drcha., sosteniendo arco y flecha con las riendas en la mano izqda. y rama en la drcha.; debajo ROMA; en exergo M. BAEBI.Q.F.

22.- Denario. Roma, 137 a.C. (Crawford 236/1). 3,87/19/4.

23.- Denario. Roma, 137 a.C. (Crawford 236/1). 3,86/18/5.

24.- Denario. Roma, 137 a.C. (Crawford 236/1). 3,86/18/2.

25.- Denario. Roma, 137 a.C. (Crawford 236/1). 3,81/19/4.

26.- Denario. Roma, 137 a.C. (Crawford 236/1). 4,00/19/5.

27.- Denario. Roma. 137 a.C. (Crawford 236/1). 3,88/19/9.

Semejantes al número 21.

28.- Denario. Roma, 136 a.C. (Crawford 238/1). 3,92/19/11.

A) Cabeza de Roma con casco a la drcha.; detrás, GRAG descendente; delante X. Gráfica de línea. R) Júpiter en cuadriga a la drcha., sosteniendo cetro y riendas en la mano izqda. y blandiendo rayos en la drcha.; debajo L.ANTES; en exergo, ROMA. Gráfica lineal.

29.- Denario. Roma, 136 a.C. (Crawford 237/1b). 3,97/17/9.

A) Cabeza de Roma con casco a la drcha.; detrás, TRIO descendente; delante X. Gráfica de línea. R) Dioscuros a la drcha.; debajo CN.LVCR; en exergo, ROMA. Gráfica lineal.

30.- Denario. Roma, 136 a.C. (Crawford 239/1) 3,82/19/7.

A) Cabeza de Roma con casco a la drcha. llevando collar de pendientes; detrás, corona de laurel y X; debajo ROMA. Gráfica de puntos. R) Dioscuros montando en direcciones opuestas, con lanzas; en exergo C.SERVELI.M.F. Gráfica de puntos.

31.- Denario. Roma, 135 a.C. (Crawford 240/1a). 3,93/19/10.

A) Cabeza de Roma con casco a la drcha.; detrás TRIGE ascendente; delante X. Gráfica de puntos. R) Juno en cuadriga a la drcha., diademada y coronada por una victoria volando encima, sosteniendo cetro en la mano izqda., y riendas en la drcha.; debajo C.CVR.F; en exergo ROMA. Gráfica de puntos.

32.- Denario. Roma, 135 a.C. (Crawford 241/1b) 3,98/18/10.

A) Cabeza de Roma con casco a la drcha., con rizo sobre el hombro izqdo; detrás X. Gráfica de puntos. R) Júpiter en cuadriga a la drcha., sosteniendo cetro y riendas en la mano izqda. y blandiendo rayos en la drcha.; debajo L.TREBANI; en exergo, ROMA. Gráfica lineal.

33.- Denario. Roma, 134 a.C. (Crawford 245/1). 3,81/18/8. (N° Inv.87/32/332).

A) Cabeza de Roma con casco a la drcha.; detrás modius; delante X. Gráfica de puntos. R) Victoria en biga a la drcha. sosteniendo látigo en mano drcha. y riendas en la izqda.; debajo M.MAR/C; en exergo, ROMA.

34.- Denario. Roma, 133 a.C. (Crawford 247/1). 3,90/19/6.

A) Cabeza de Roma con casco a la drcha.; detrás X. Gráfica de puntos. R) Diosa, coronada por Victoria volando, en biga a la drcha., fusta en mano izqda., y riendas en la drcha.; una estrella en el flanco del caballo más cercano; debajo P.CALP; en exergo ROMA. Gráfica lineal.

35.- Denario. Roma, 133 a.C. (Crawford 248). 3,92/17/5.

A) Cabeza de Roma con casco a la drcha., con rizo sobre el hombro izqdo; detrás X. Gráfica de puntos. R) Júpiter en cuadriga a la drcha., sosteniendo cetro y riendas en la mano izqda. y blandiendo rayos en la drcha.; debajo ROMA; en exergo, L.MINVC). Gráfica lineal.

36.- Denario. Roma, 131 a.C. (Crawford 252/1). 3,90/19/8. (N° Inv. 87/36/333).

A) Cabeza de Roma con casco a la drcha.; detrás apex; delante X. Gráfica de puntos. R) Marte en cuadriga a la drcha, sosteniendo lanza, escudo y riendas en la mano izqda. y trofeo en la drcha.; debajo L. POST. ALB; en exergo, ROMA. Gráfica de puntos.

37.- Denario. Roma, 131 a.C. (Crawford 253/1). 3,86/18/5.

A) Cabeza de Roma con casco a la drcha.; detrás corona de laurel; delante X. Gráfica de puntos. R) Victoria en cuadriga a la drcha. sosteniendo riendas en la mano izqda. y corona en la drcha.; debajo L. OPEIMI; en exergo ROMA. Gráfica lineal.

38.- Denario. Roma, 130 a.C. (Crawford 255). 3,83/19/8.

A) Cabeza de Roma con casco a la drcha.; detrás X; alrededor M. ACILIVS.M.F entre doble línea de puntos. R) Hércules en cuadriga a la drcha., sosteniendo riendas y trofeo en la mano izqda. y maza en la drcha.; en exergo, ROMA. Gráfica de puntos.

- 39.- Denario. Roma, 130 a.C. (Crawford 256/1). 3,84/19/5.
A) Cabeza de Roma con casco a la drcha.; detrás Q. METE descendente; delante X. Gráfica de puntos. R) Júpiter en cuadriga a la drcha. sosteniendo riendas y rayos en la mano izqda. y rama en la drcha.; en exergo, ROMA. Gráfica lineal.
- 40.- Denario. Roma, 129 a.C. (Crawford 258/1). 3,82/18/8.
A) Cabeza de Roma con casco a la drcha.; detrás ancla; delante X. Gráfica de puntos. R) Venus en biga a la drcha. sosteniendo riendas en la mano izqda. y látigo en la drcha.; detrás Cupido coronando a Venus; encima ROMA, debajo SEX.IVLI; en exergo CAISAR. Gráfica lineal.
- 41.- Denario. Roma, 129 a.C. (Crawford 259/1). 3,90/17/1.
A) Cabeza de Roma con casco a la drcha. (con estrella en él), con rizo sobre el hombro izqdo; detrás X. Gráfica de puntos. R) Jinete con casco con penacho galopando a la drcha. sosteniendo riendas en la mano izqda. y lanza en la drcha.; detrás casco con cuernos de cabra; debajo Q.PILIPVS; en exergo ROMA. Gráfica de puntos.
- 42.- Denario. Roma, 129 a.C. (Crawford 259/1). 3,79/12/7. Semejante al n° 41.
- 43.- Denario. Roma, 128 a.C. (Crawford 260/1). 3,85/20/6.
A) Cabeza de Roma con casco a la drcha.; detrás corona de laurel; debajo ROMA. Gráfica de puntos. R) Victoria en biga a la drcha., sosteniendo las riendas con ambas manos; debajo espiga de trigo; en exergo T.CLOVLI. Gráfica de línea.
- 44.- Denario. Roma, 128 a.C. (Crawford 262/1). 3,83/18/3. (N° Inv.87/44/334).
A) Cabeza de Roma con casco a la drcha.; detrás X. Gráfica de puntos. R) Diosa en biga a la drcha., sosteniendo cetro y riendas en la mano izqda. y rama en la drcha.; debajo cabeza de elefante con una campana en el cuello; debajo ROMA. Gráfica de línea.
- 45.- Denario. Roma, 128 a.C. (Crawford 262/1). 3,88/19/11.
- 46.- Denario. Roma, 128 a.C. (Crawford 262/1). 3,92/17/11.
Semejantes a la n° 44.
- 47.- Denario. Roma, 127 a.C. (Crawford 263/1a). 3,92/17/3.
A) Cabeza de Roma con casco a la drcha., detrás ROMA ascendente; delante X. Gráfica de puntos. R) Escudo macedonio decorado con cabeza de elefante; alrededor M.METELLVS Q.F. Gráfica de corona de laurel.
- 48.- Denario. Roma, 126 a.C. (Crawford 267/1). 3,89/19/4.
A) Cabeza de Roma con casco a la drcha.; detrás apex; delante X. Gráfica de puntos. R) Dioscuros a la drcha.; debajo TO con un escudo macedonio en medio; en exergo, ROMA. Gráfica de línea.
- 49.- Denario. Roma, 125 a.C. (Crawford 270/1). 3,88/18/6. (N° Inv. 87/49/335).
A) Cabeza de Roma con casco a la drcha.; detrás LAECA descendente; delante X. Gráfica de puntos. R) Libertas, coronada por Victoria, en cuadriga a la drcha., sosteniendo riendas y bastón (vindicta) en la izqda. y "pileus" en la drcha.; debajo M.PORC; en exergo, ROMA. Gráfica de línea.
- 50.- Denario. Roma, 125 a.C. (Crawford 270/1). 3,89/18/3. Semejante a la anterior.
- 51.- Denario. Roma, 124 a.C. (Crawford 273/1). 3,87/19/4. (N° Inv. 87/51/336).
A) Cabeza de Roma con casco a la drcha.; detrás ROMA descendente; delante X y LABEO ascendente. Gráfica de puntos. R) Júpiter en cuadriga a la drcha., sosteniendo cetro y riendas en la mano izqda. y blandiendo rayos en la drcha.; debajo "rostrum"; en exergo, Q.FABI. Gráfica de puntos.
- 52.- Denario. Roma, 124 a.C. (Crawford 273/1). 3,80/19/10.
- 53.- Denario. Roma, 124 a.C. (Crawford 273/1). 3,90/17/8.
Semejantes al n° 51.
- 54.- Denario. Roma, 123 a.C. (Crawford 274/1). 3,91/17/8.
A) Cabeza de Roma con casco a la drcha.; detrás X. Gráfica de puntos. R) Victoria en biga a la drcha., sosteniendo riendas en la mano izqda. y látigo en la drcha.; debajo C.CATO; en exergo, ROMA. Gráfica de puntos.
- 55.- Denario. Roma, 123 a.C. (Crawford 275/1). 3,87/17/7. (N° Inv. 87/55/337).
A) Cabeza de Roma con casco a la drcha.; detrás ROMA descendente; delante X. Gráfica de puntos. R) Victoria en cuadriga a la drcha., sosteniendo riendas en la mano izqda. y corona en la drcha.; en exergo M.FAV.C.F. Gráfica de línea.
- 56.- Denario. Roma, 122 a.C. (Crawford 276/1). 3,90/18/2. (N° Inv. 87/56/338).
A) Cabeza de Roma con casco a la drcha.; detrás rama; delante X. Gráfica de puntos. R) Júpiter en cuadriga a la drcha., sosteniendo cetro y riendas en la mano izqda. y blandiendo rayos en la drcha.; debajo M. CARBO; en exergo, ROMA. Gráfica de línea.
- 57.- Denario. Roma, 122 a.C. (Crawford 276/1). 3,85/17/12. (N° Inv. 87/57/339). Semejante al anterior.
- 58.- Denario. Roma, 122 a.C. (Crawford 277/1). 3,87/18/5.
A) Cabeza de Roma con casco a la drcha.; detrás RVF descendente; delante X. Gráfica de puntos. R) Dioscuros a la drcha.; debajo Q. MINV; en exergo ROMA. Gráfica de línea.
- 59.- Denario. Roma, 122 a.C. (Crawford 281/1). 3,91/18/7.
A) Cabeza laureada de Janus; alrededor M.FOVRI.L.F.R) Roma (con casco corintio) de pies sosteniendo un cetro en la mano izqda. y coronando un trofeo con la drcha.; encima una estrella; detrás ROMA ascendente; el trofeo está superado por un casco con forma de cabeza de jabalí y flanqueado por un "carnyx" y un escudo a cada lado. Gráfica de puntos.
- 60.- Denario. Roma, 117-6 a.C. (Crawford 284/1a). 3,94/18/7.

A) Cabeza de Roma con casco a la drcha.; detrás ROMA descendente, delante X. Gráfica de puntos. R) Victoria en biga a la drcha., sosteniendo riendas en la mano izqda. y corona en la drcha.; debajo M.CALID; en exergo Q.MET.CNF.L. Gráfica de puntos.

61.- Denario. Roma, 117-6 a.C. (Crawford 284/1a). 3,89/19/12.

Semejante a la anterior, pero en la leyenda de reverso CNFOVL debajo y M.CAL.Q.MET en exergo.

62.- Denario. Roma, 117-6 a.C. (Crawford 284/1b). 3,87/19/6.

Semejante a la anterior.

63.- Denario. Roma, 117-6 a.C. (Crawford 284/1b). 3,87/20/11.

Semejante a la anterior.

64.- Denario. Roma, 116-5 a.C. (Crawford 285/2). 3,87/20/11.

A) Cabeza de Roma con casco a la drcha.; con rizo sobre el hombro izqdo.; delante Q.CVRT ascendente; detrás X. Gráfica de puntos. R) Júpiter en cuádriga a la drcha.; sosteniendo cetro en mano izqda. y blandiendo rayos en la drcha.; encima "lituus", debajo M. SILA; en exergo ROMA. Gráfica lineal.

65.- Denario. Roma, 115-114 a.C. (Crawford 289/1). 3,91/17/10.

A) Cabeza con casco de Roma a la drcha.; delante M.CIPI. M. F. ascendente; detrás X. Gráfica de puntos. R) Victoria en biga a la drcha.; sosteniendo riendas en la mano izqda. y palma sujeta con cinta en la drcha.; debajo tímón; en exergo, ROMA. Gráfica de puntos.

66.- Denario. Roma, 114-113 a.C. (Crawford 290/1). 3,81/19/6.

A) Cabeza laureada janiforme de los Dióscuros; a la izda. marca de control N. R) Nave a la izqda.; encima C.FONT, debajo ROMA. Gráfica de puntos.

67.- Denario. Roma, 114-3 a.C. (Crawford 291/1). 3,89/18/8.

A) Busto femenino laureado a la drcha., con manto y diadema; delante ROMA ascendente; detrás X. Gráfica de puntos. R) Tres arcos y encima una figura equestre con coraza y corona, sostiene lanza en la mano drcha.; alrededor MV. AEMILIO; entre los arcos LEP. Gráfica de puntos.

68.- Denario. Roma, 113-2 a.C. (Crawford 292/1). 4,04/16/7.

A) Busto de Roma a la izqda. con casco (con pluma a cada lado) y sosteniendo escudo en la mano izqda. y lanza sobre hombro en la drcha.; encima creciente; detrás ROMA ascendente, delante X. Gráfica de puntos. R) Escena de votación; un votante recoge su voto de un personaje, a la izqda. de la pasarela, a la drcha. de la misma otro votante lo deposita en la cista; encima P. NERVA; arriba en el campo de la moneda, una barra en la que una tableta lleva inscrita la letra P. Gráfica de puntos.

69.- Denario. Roma 113-2 a.C. (Crawford 293/1). 3,90/17/2.

A) Cabeza masculina a la drcha. (Filipo V de Macedonia) llevando casco con cuernos, y diademado; detrás monograma MA descendente; delante letra griega fi. Gráfica de puntos. R) Estatua equestre, el jinete lleva palma de laurel; a los pies del caballo una flor; debajo en tableta L. PHILIPPVS; debajo X. Gráfica de puntos.

70.- Denario. Roma, 112-1 a.C. (Crawford 298/1). 3,79/21/6. (Nº Inv. 87/70/340).

A) Busto de Apolo visto por detrás, con cabeza vuelta a la izqda. y rayo en la mano drcha.; a la drcha. monograma A. Gráfica de puntos. R) "Lares Praestites" sentados de frente, con un perro en medio, sosteniendo cada uno bastón en mano izqda.; encima busto de Vulcano con tenazas sobre el hombro; a la izqda. A; a la drcha. R; en exergo L. CAESI. Gráfica de puntos.

71.- Denario. Roma, 111-10 a.C. (Crawford 299/1b). 3,82/18/10.

A) Cabeza de Roma con casco a la drcha.; detrás marca rectangular. Gráfica de puntos. R) Victoria en triga a la drcha. sosteniendo riendas con ambas manos; en exergo T. MAL. AP. CL. Q. VR. Gráfica de puntos.

72.- Denario. Roma, 111-110 a.C. (Crawford 299/1b). 3,94/17/7.

Semejante a la anterior.

73.- Denario. Roma, 110-109 a.C. (Crawford 300). 3,99/18/7.

A) Cabeza de Roma con casco a la drcha., (casco decorado con un motivo circular). Gráfica de puntos. R) Victoria en biga a la drcha., sosteniendo riendas en ambas manos; en exergo C. PVLCHER. Gráfica de puntos.

74.- Denario. Roma, 109-8 a.C. (Crawford 302/1). 3,89/20/11.

A) Cabeza de Roma con casco a la drcha.; detrás ROMA descendente; delante X. Gráfica de puntos. R) Victoria en biga sosteniendo riendas en la mano izqda. y corona en la drcha.; debajo L. FLAMINI; en exergo CILO. Gráfica de puntos.

75.- Denario. Roma, 109-8 a.C. (Crawford 302/1). 3,88/17/7.

Semejante a la anterior.

76.- Denario. Roma, 109-8 a.C. (Crawford 304/1). 3,84/19/7. (Nº Inv. 87/76/341).

A) Cabeza masculina a la drcha., llevando corona de hojas de roble (¿Apolo?); delante X. Gráfica de puntos. R) Dioscuros de pie y de frente entre sus caballos, sosteniendo cada uno una lanza; en exergo L. MEMMI. Gráfica de puntos.

77.- Denario. Roma, 109-8 a.C. (Crawford 304/1). 3,90/19/11. Semejante a número 76.

78.- Denario. Roma, 108-7 a.C. (Crawford 308/1b). 3,87/22/12. (Nº Inv. 87/78/342).

A) Cabeza de Pietas a la drcha., diademada; detrás PIETAS descendente. Gráfica de puntos. R) Uno de los hermanos Cata-naeos corriendo a la drcha. llevando a su padre en sus hombros; a la izqda. M. HERENNI descendente. A la drcha., marca

de control L, con punto debajo. Gráfica de puntos. La leyenda de anverso presenta la peculiaridad de tener repetida la sílaba final compuesta por el nexa TA y S.

79.- Denario. Roma, 108-7 a.C. (Crawford 306/1). 3,93/20/6.

A) Busto de Victoria a la drcha., con manto; delante X. Gráfica de puntos. R) Marte andando a la izqda., sosteniendo lanza con la punta hacia abajo en la mano drcha., y trofeo sobre hombro izqdo, delante "apex"; detrás espiga; a la izqda. L. VALERI descendente. Gráfica de puntos.

80.- Denario. Roma, 108-7 a.C. (Crawford 306/1). 3,87/19/.

A) Busto de Victoria a la drcha., con manto; delante X. Gráfica de puntos. R) Muestra el mismo tipo del anverso incuso, por haberse acuñado sin extraer la pieza anterior.

81.- Denario serratus. Roma, 106 a.C. (Crawford 311/1a). 3,94/20/12.

A) Cabeza de Júpiter laureado a la izqda.; detrás marca de control R. Gráfica de puntos. R) Júpiter en cuadriga a la drcha., sosteniendo cetro y riendas en la mano izqda. y blandiendo rayos en la drcha.; en exergo L. SCIP. ASIAG. Gráfica de puntos.

82.- Denario serratus. Roma, 106 a.C. (Crawford 311/1c). 3,84/19/1. (N° Inv. 87/82/343). Semejante al anterior, pero marca de control P, (con punto a la izqda.), en el reverso a la izqda. del cetro.

83.- Denario serratus. Roma, 106 a.C. (Crawford 311/1d). 3,94/20/6. Semejante al n° 82, pero marca de control G (con punto a la izqda.), en el reverso a la drcha. del cetro.

84.- Denario. Roma, 105 a.C. (Crawford 316/1). 3,83/20/7. (N° Inv. 87/84/344).

A) Cabeza de Juno Sospita a la drcha., llevando piel de cabra; detrás I. S. M. R., descendente. Gráfica de puntos. R) Toro embistiendo a la drcha.; encima marca de control L; debajo L. THORIVS; en exergo BALBVS. Gráfica de puntos.

85.- Denario. Roma, 105 a.C. (Crawford 316/1). 3,93/19/8. (N° Inv. 87/85/345). Semejante al anterior, pero marca de control G en el reverso.

86.- Denario. Roma, 105 a.C. (Crawford 316/1). 3,91/21/5. (N° Inv. 87/86/346). Semejante al anterior, pero marca de control K en el reverso.

87.- Denario. Roma, 105 a.C. (Crawford 316/1). 3,89/19/2. Semejante al anterior, pero marca de control M en el reverso.

88.- Denario. Roma, 104 a.C. (Crawford 317/3b). 3,80/19/10.

A) Cabeza de Roma con casco a la izqda. Gráfica de puntos R) Saturno en cuadriga a la drcha., sosteniendo riendas y "harpa" en la drcha.; debajo marca de control y L. SATVRN. Gráfica de puntos.

89.- Denario. Roma, 104 a.C. (Crawford 317/3a). 3,87/18/6. Semejante al anterior, pero marca del reverso F (con punto a la izqda.).

90.- Denario. Roma, 104 a.C. (Crawford 318/1a). 3,89/18/6.

A) Cabeza de Roma con casco a la izqda. Gráfica de puntos. R) Victoria en biga a la izqda. sosteniendo riendas con ambas manos; encima marca de control; debajo C. COIL; en exergo CALD. Gráfica de puntos.

91.- Denario. Roma, 104 a.C. (Crawford 318/1b). 3,90/18/6. Semejante al anterior, pero en el reverso debajo CALD; en exergo marca de control.

92.- Denario. Roma, 103 a.C. (Crawford 319/1). 3,94/19/11.

A) Cabeza de Marte con casco a la izqda. (el casco con penacho grande y plumas a cada lado). Gráfica de puntos. R) Soldado romano luchando contra un bárbaro protegiendo a un compañero caído; en exergo Q. THERM. MF. Gráfica de puntos.

93.- Denario. Roma, 103 a.C. (Crawford 319/1). 3,92/19/10.

94.- Denario. Roma, 103 a.C. (Crawford 319/1). 3,84/18/1. (N° Inv. 87/94/347). Semejantes al n° 92.

95.- Denario. Roma 103 a.C. (Crawford 320/1). 3,98/17/4. (N° Inv. 87/95/348).

A) Cabeza de Marte con casco a la izqda. (el casco con penacho grande y plumas a cada lado); detrás CAESAR ascendente; gráfica de puntos. R) Venus en biga de Cupidos a la izqda. sosteniendo cetro en la mano drcha. y riendas en la izqda; encima marca de control S; debajo lira; en exergo L. IVLI. L.F. Gráfica de puntos.

96.- Denario. Roma 102 a.C. (Crawford 321/1). 3,85/18/8. (N° Inv. 87/96/349).

A) Busto de Ceres a la izqda. con manto; detrás CAECIAN ascendente; encima marca de control G(?). Gráfica de puntos. R) Yunta de bueyes a la izqda.; encima marca de control P; en exergo L. CASSI. Gráfica de puntos.

97.- Denario. Roma 102 a.C. (Crawford 322/1a). 3,90/20/8. (N° Inv. 87/97/350). A) Busto de Cibeles a la drcha. llevando corona torreada y velo; detrás marca de control, letra fi. Gráfica de puntos. R) Victoria en biga a la drcha. sosteniendo riendas en la mano izqda. y fusta en la drcha.; debajo un pájaro; en exergo C. FABI. C.F. Gráfica de puntos.

98.- Denario. Roma 102 a.C. (Crawford 322/1b). 3,89/21/7. Semejante a n° 99, pero en anverso tras la cabeza EX.A.PV ascendente, sin marca de control. En el reverso aparece marca C, tras el pájaro.

99.- Denario. Roma 102 a.C. (Crawford 322/1b). 3,98/21/2. (N° Inv. 87/99/351). Semejante al n° anterior, pero la marca de control tiene punto a la drcha.

100.- Denario. Roma 102 a.C. (Crawford 322/1b). 3,98/21/10. (N° Inv. 87/100/352). Semejante al n° anterior, pero la marca de control del reverso es B, con punto encima.

101.- Denario. Roma 100 d.C. (Crawford 329/1a) 3,93/18/11.

A) Busto de Hércules visto por detrás, con la cabeza vuelta a la drcha. y la maza sobre el hombro izquierdo; a la izqda. escudo y marca de control P (con punto encima), debajo ROMA. Gráfica de puntos. R) Roma de pie y de frente, sosteniendo una lanza y con casco de triple penacho; a la drcha. le corona una figura masculina con la mano drcha. y sostiene una

cornucopia con la izqda; entre ámbas marca de control, similar a la del anverso; en exergo LENT. MAR. F. La gráfila compuesta por una corona de laurel.

SERIE HISPANICA

102.- Denario. Arsaos 133 a.C.-S.I. a.C. (Vives XLVII,1) 3,91/18/12.

A) Cabeza masculina barbada a la drcha., con peinado de rizos espirales. Detrás arado con reja, delante delfín. Gráfila de puntos. R) Jinete a la drcha. empuñando un dardo. Sobre línea de exergo **D P S D H S**. (ARSAOS).

103.- Denario. Ikalosken 110-75 a.C. (Vives LXVI, 1) 3,74/18/1. (Nº Inv. 87/103/353).

A) Cabeza masculina imberbe a la drcha., con collar. R) Jinete con clámide y escudo (de cinco puntos) a la izqda., llevando un segundo caballo de la brida. **NAΛOΞKM** (IKALOSKEN).

BIBLIOGRAFIA

- ALMAGRO BASCH, M./OLIVA PRAT, M. (1960): "El tesoro monetario de La Barroca, San Clemente de Amer". *Núm. Hispánico* 18, pp. 145-170.
- ALVAREZ OSSORIO, F. (1945): "El tesoro ibérico de plata procedente de Torre de Juan Abad", *Arch. Esp. Arqueología*, 18.
- CHINCHILLA, J. (1982): "Tesoro de denarios romano-republicanos de Fuente de Cantos (Badajoz)", *Act. Numismática* 12, pp. 97-126.
- CRAWFORD, M.H. (1969): *Roman Republican Coin Hoards*, Londres. (1974): *Roman Republican Coinage*, Cambridge.
- JENKINS, G.K. (1958): "Notes on Iberian denarii from Cordoba Hoard" *Mus. Notes*, 8.
- LECHUGA, M. (1986): *Tesorillos de moneda romano-republicana de la región de Murcia*, Murcia.
- LOPEZ SERRANO, M. (1958): "Tesoro de denarios romanos del Cortijo del Alamo (Jaén)", *Núm. Hispánico* 13, pp. 25-47.
- MENDOZA EGUARAS, A. (1978): "Tesoro de denarios republicanos de Cogollos de Guadix (Granada)", *Numisma* 150-55, pp. 25-52.
- NIETO GALLO, G. (1959): "Tesoro de denarios republicanos encontrados en Orce (Granada)" *Rev. Arch. Bib. Museos*, Madrid.
- PATIÑO GÓMEZ, M.J./GONZÁLEZ GARRIDO, M.C. (1985): "Torque y brazaletes de la finca "Las Navas", Almadenejos (Ciudad Real)", *ORETUM* I, pp. 241-9.
- VIDAL BARDAN, J.M. (1982): "Tesoro de denarios romano-republicanos de Torre de Juan Abad (Ciudad Real) en el Museo Arqueológico Nacional", *Act. Numismática* 12, pp. 79-96.
- VILLARONGA, L. (1977): "Tesoro de denarios romanos del Baix Llobregat (Barcelona)" *XIV Cong. Nac. Arqueología*, pp. 871-876.
- (1980): "Tresor de Idanha-a-Vela (Castelo Branco, Portugal) de denaris romans, ibèrics i dracmes d'Arse" *Numisma* 165-167, pp. 103-7.
- VIVES, A. (1926): *La Moneda Hispánica*, Madrid.

NOTAS

- 1.- Patiño Gómez, M.J./González Garrido, M.C. (1985), pp. 241.
- 2.- Deseo agradecer la ayuda y facilidades prestadas por D. Alfonso Caballero Klink, Director del Museo de Ciudad Real, para la realización de este trabajo.
- 3.- A pesar de las lagunas en el hallazgo, creemos que el centenar de piezas conocidas es bastante representativo del total del conjunto, máxime si lo comparamos con otros hallazgos similares.
- 4.- Almagro Basch, M./Oliva Prat, M. (1960).
- 5.- Jenkins, G.K. (1958).
- 6.- Villaronga, L. (1977).
- 7.- Nieto Gallo, G. (1959).
- 8.- Vidal Bardán, J.M. (1982).
- 9.- Villaronga, L. (1980).

GRAFICO: PRESENCIA DE MONEDAS POR GRUPO DE AÑOS

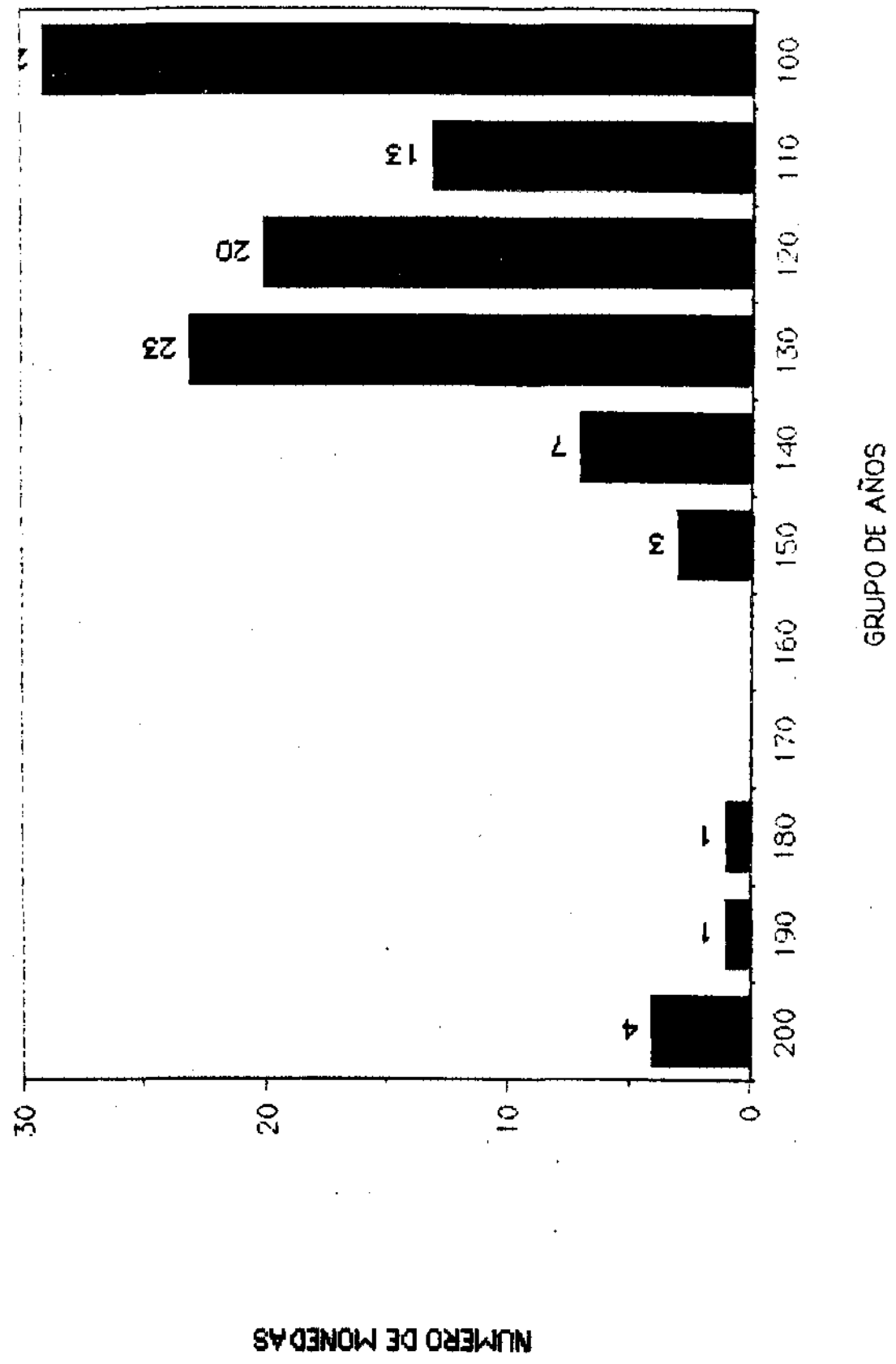




Lámina 1

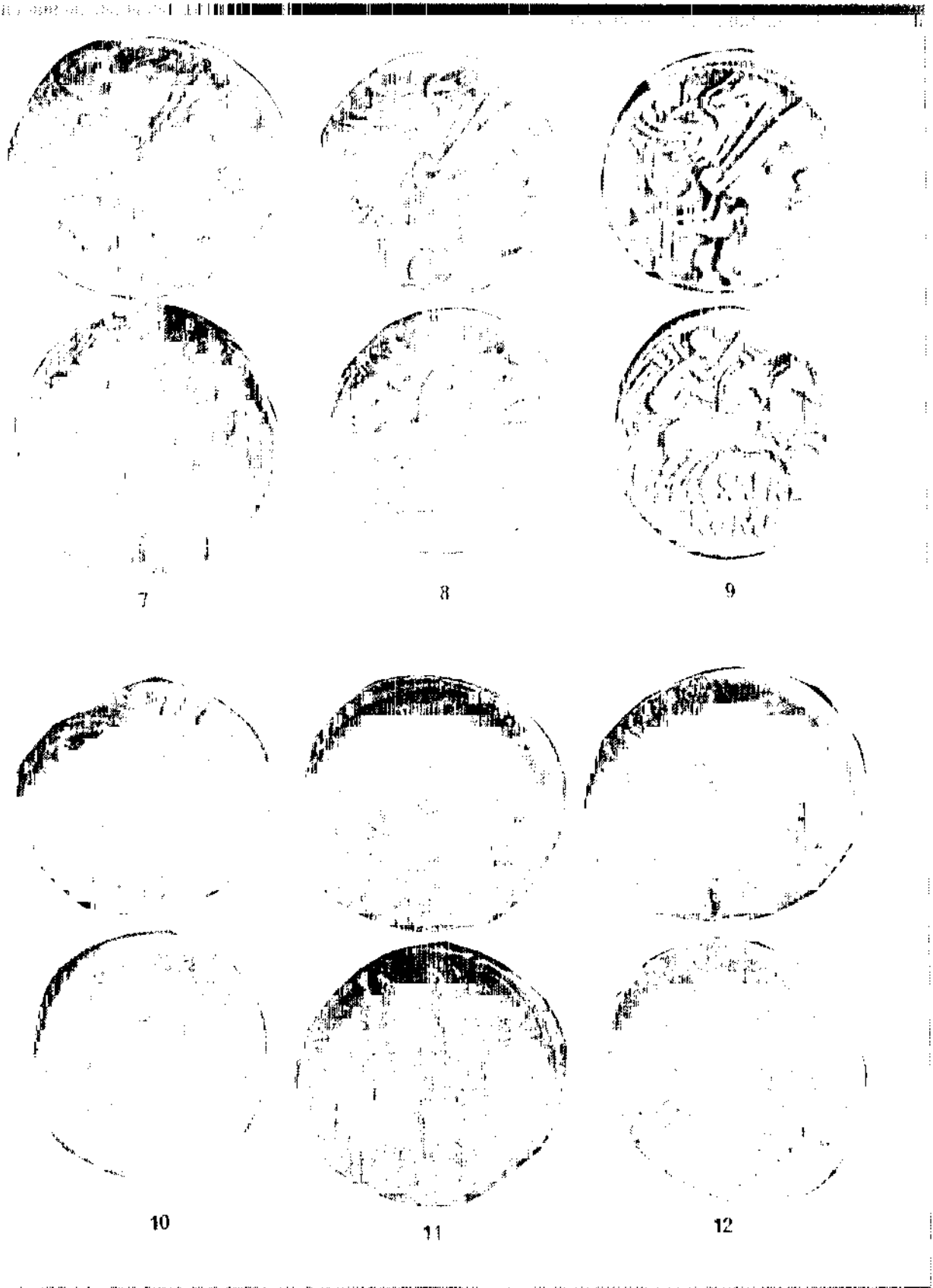


Lámina 2



13



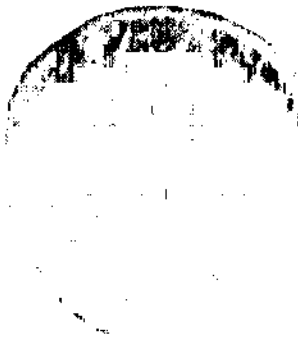
14



15



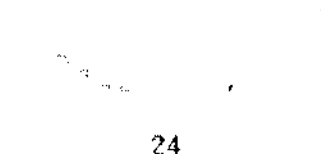
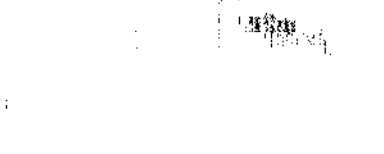
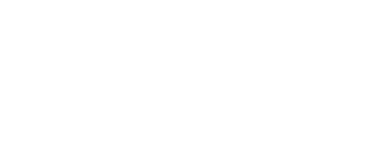
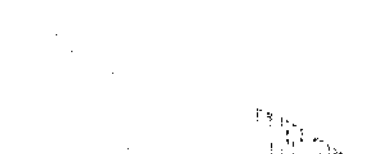
16



17



18



22

23

24

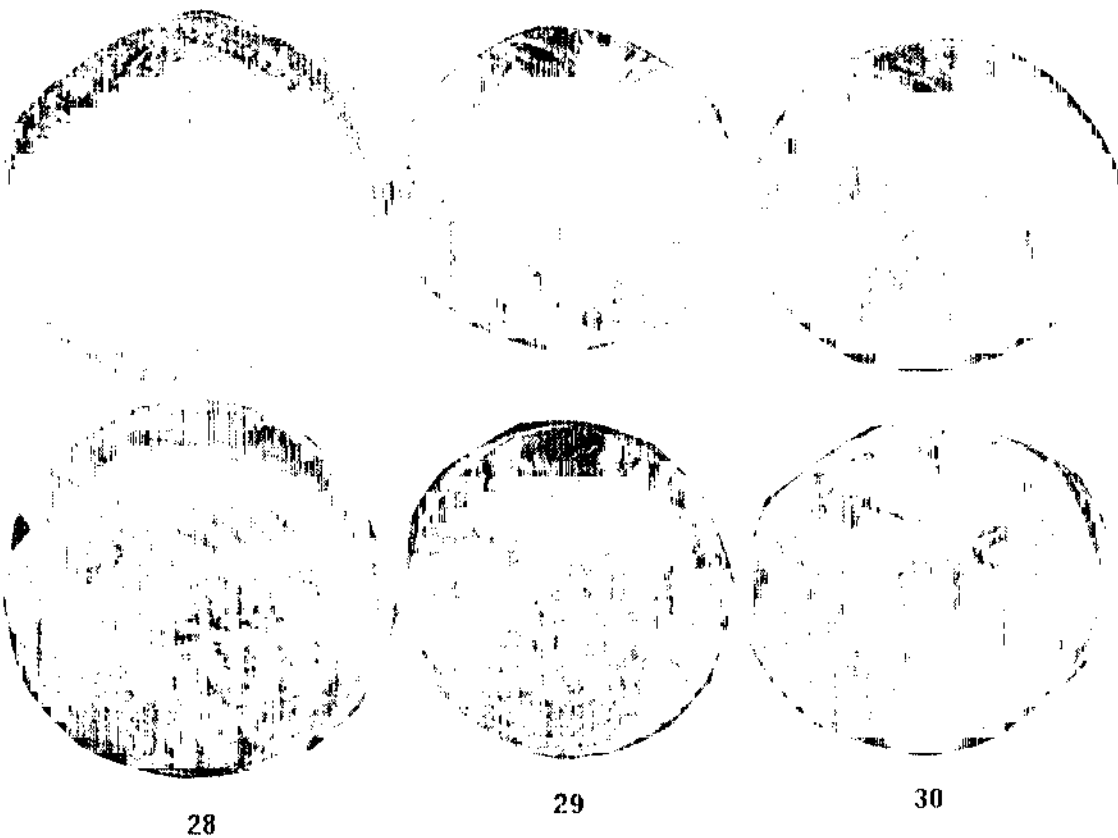
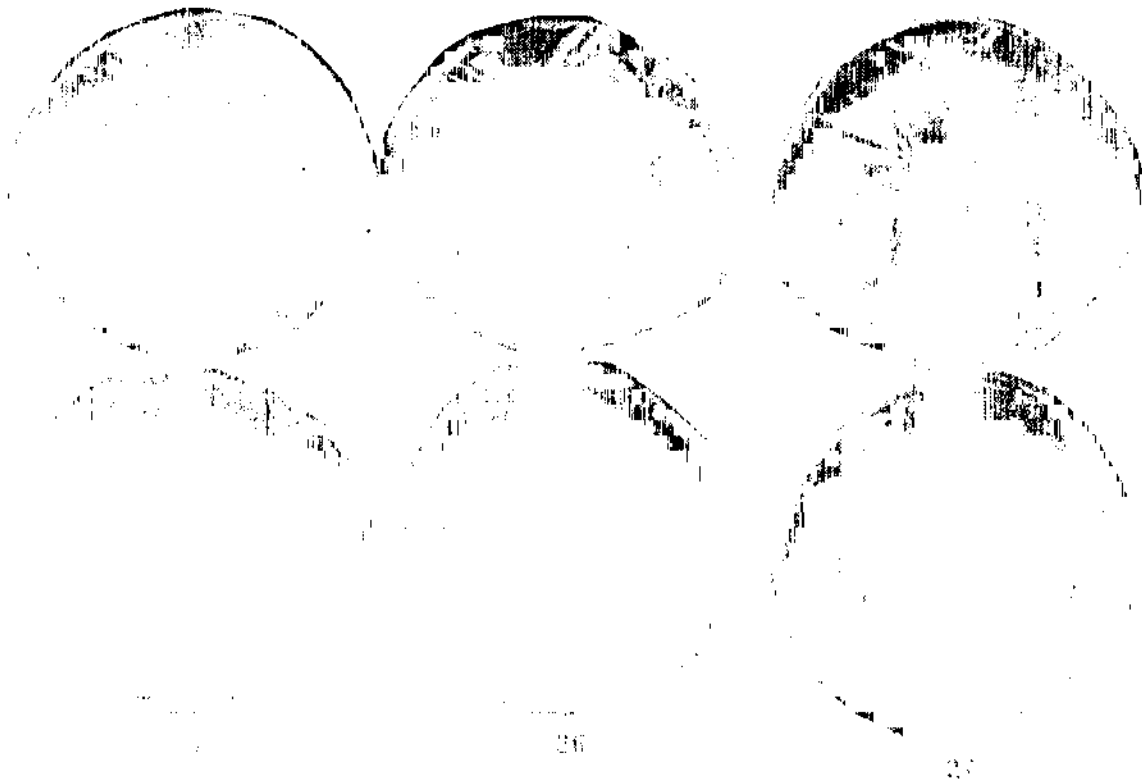


Lámina 5

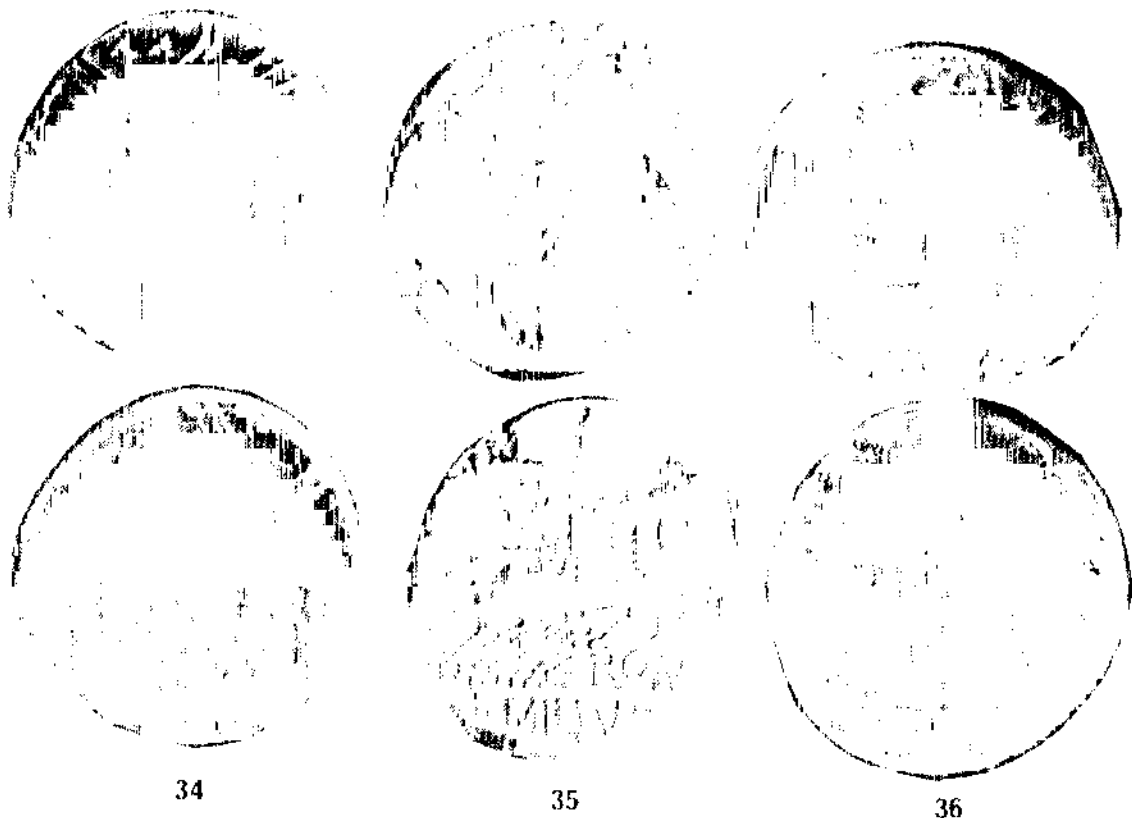
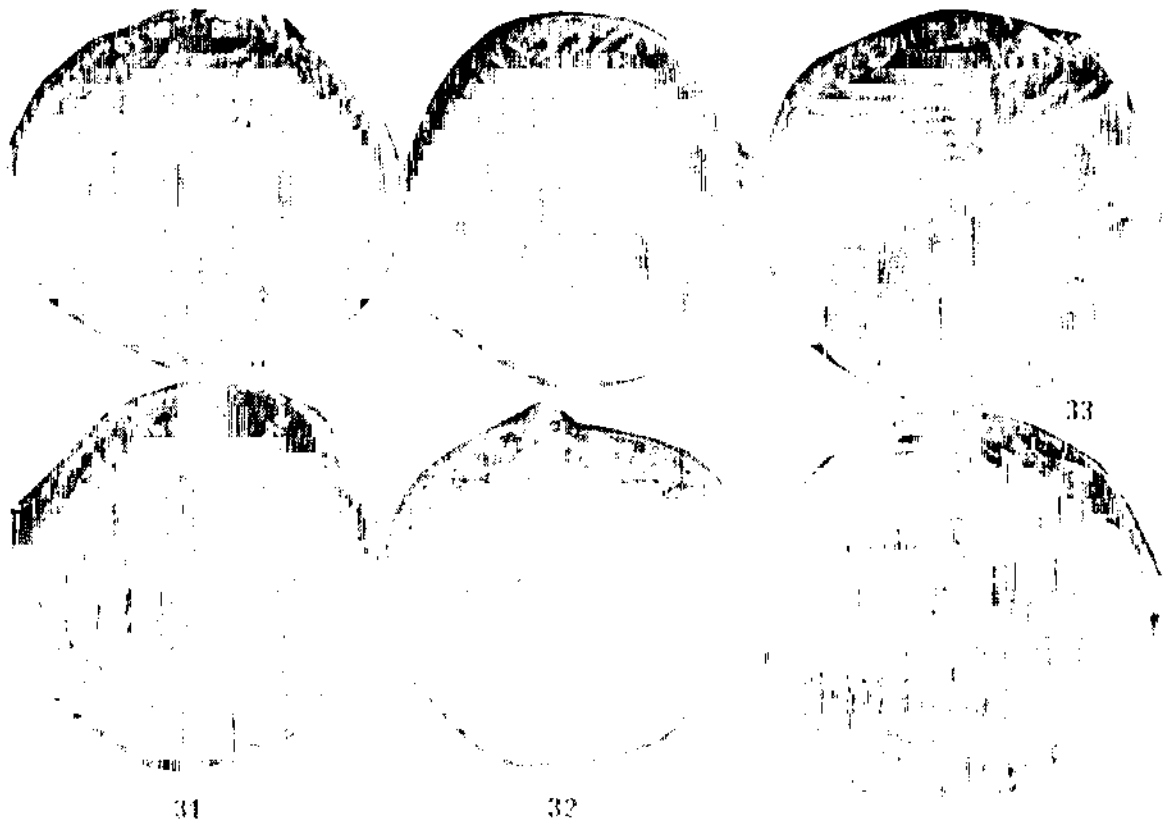


Lámina 6



37



38



39



40

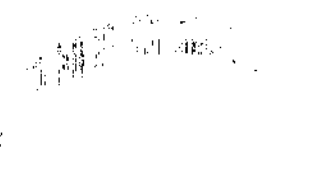
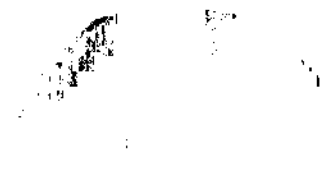
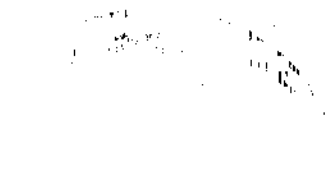


41



42





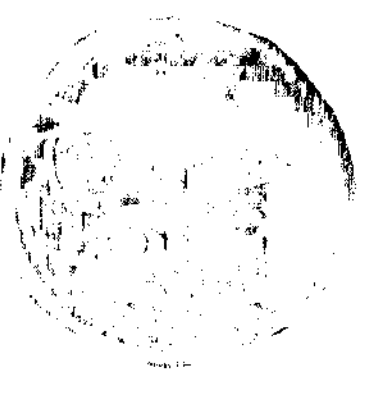
52

53

54



55



56



57



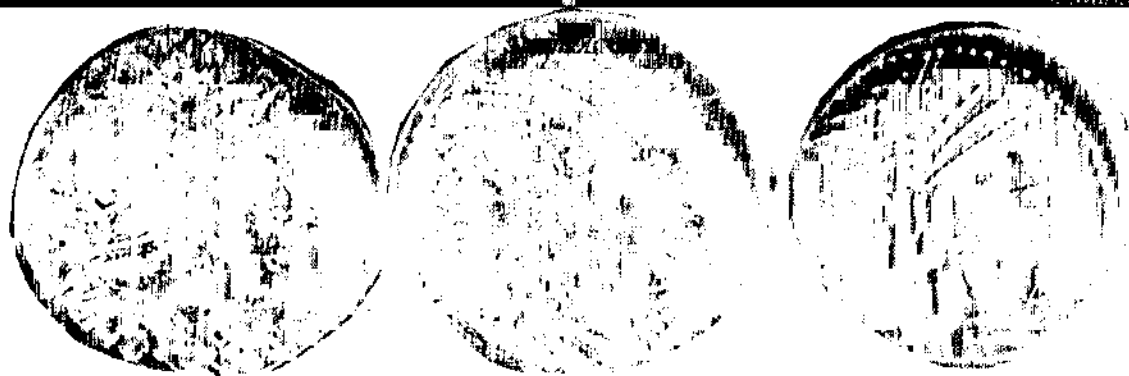
58



59



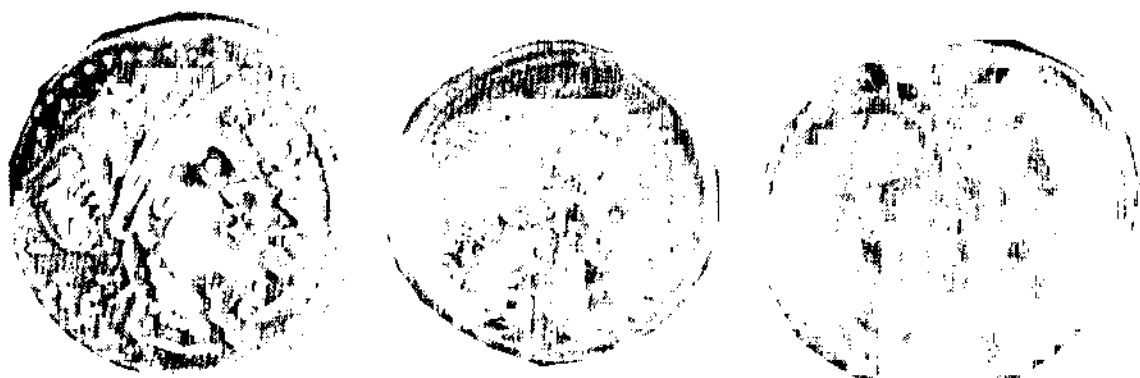
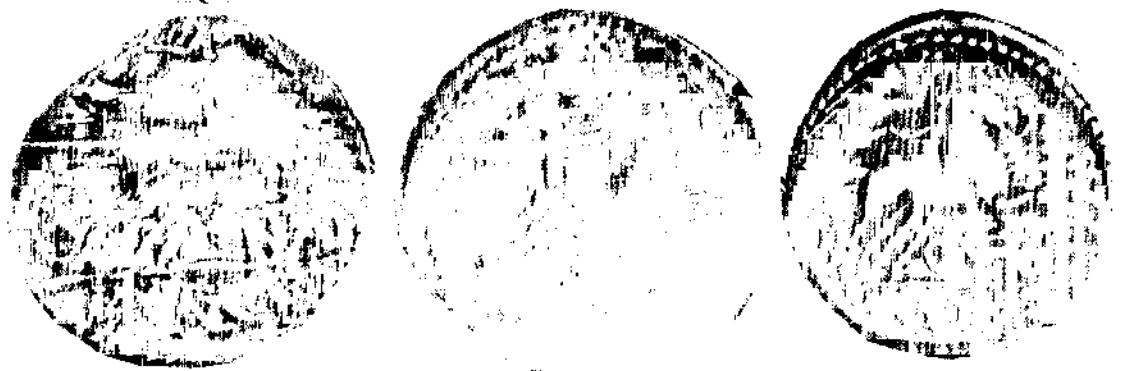
60



61

62

63



64

65

66

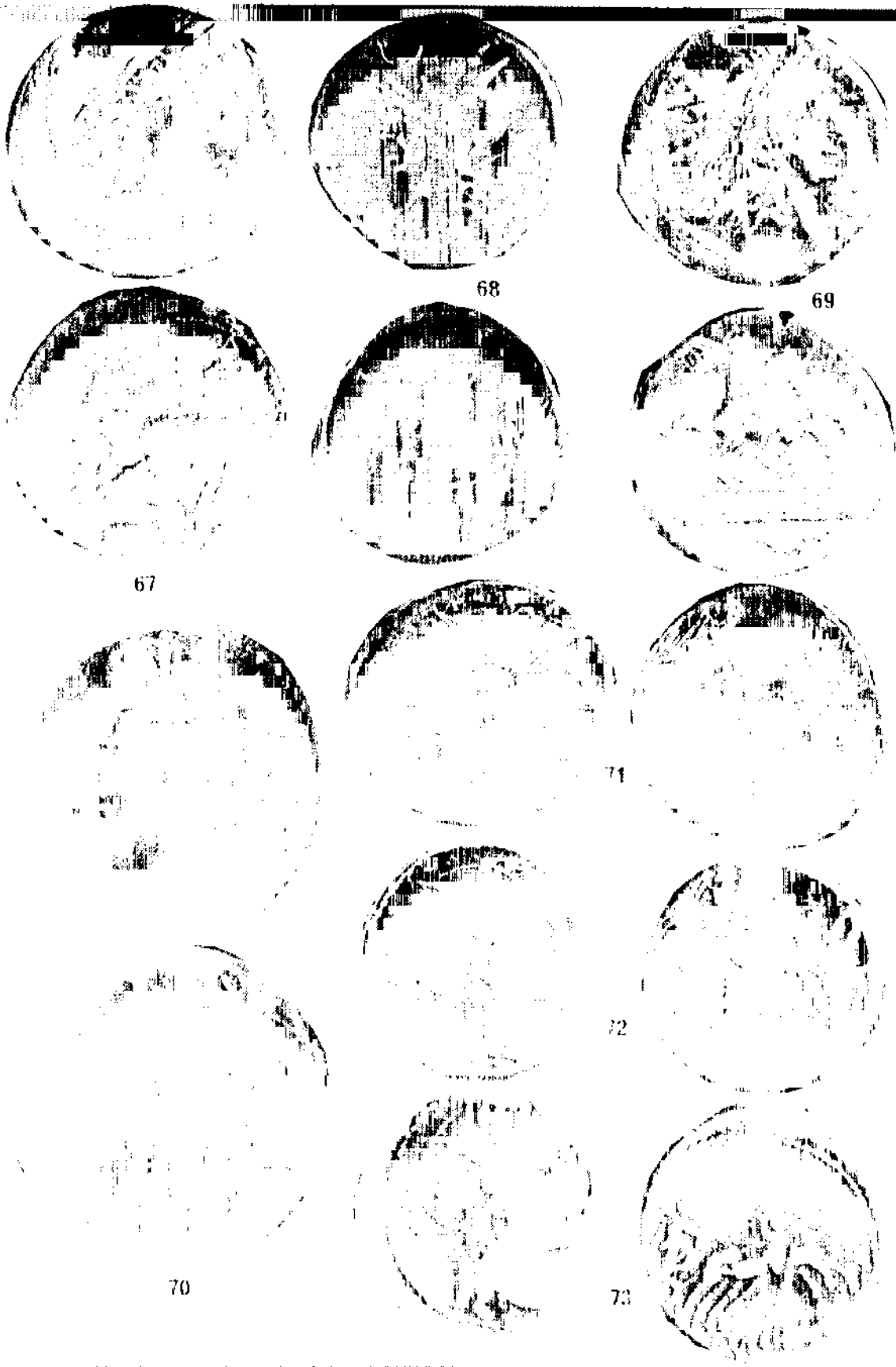


Lámina 12

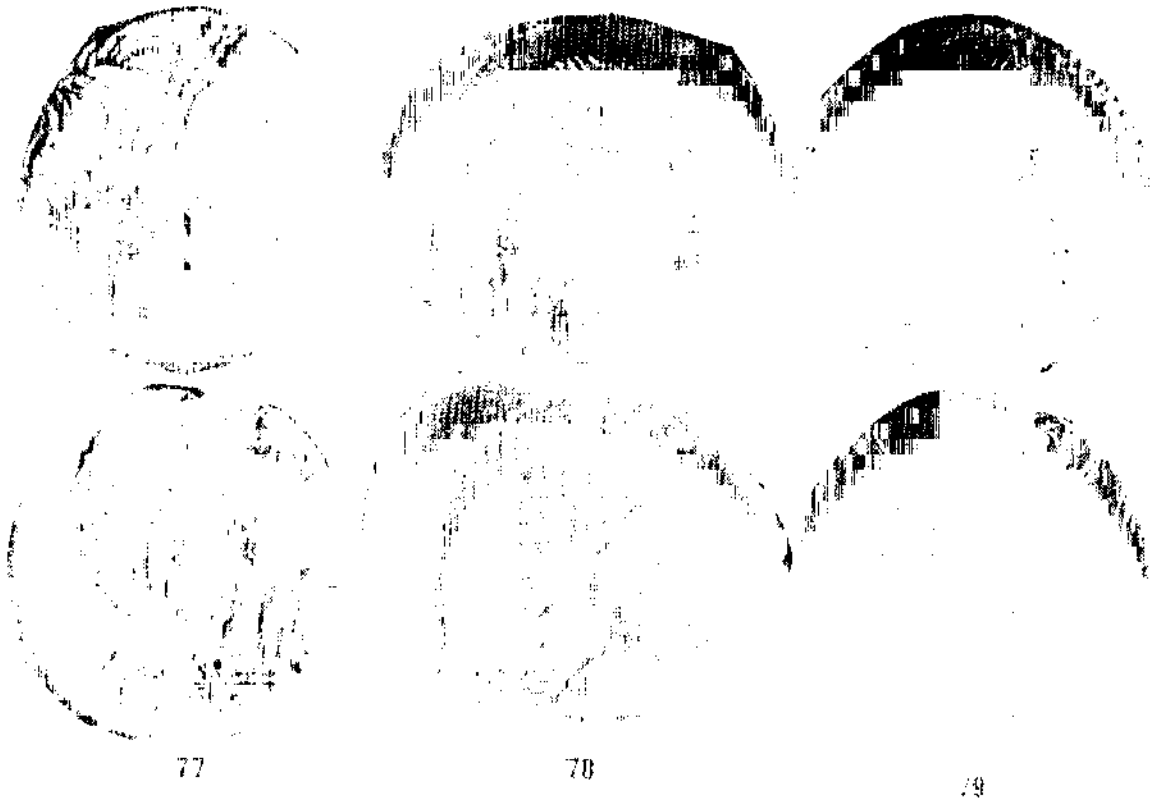
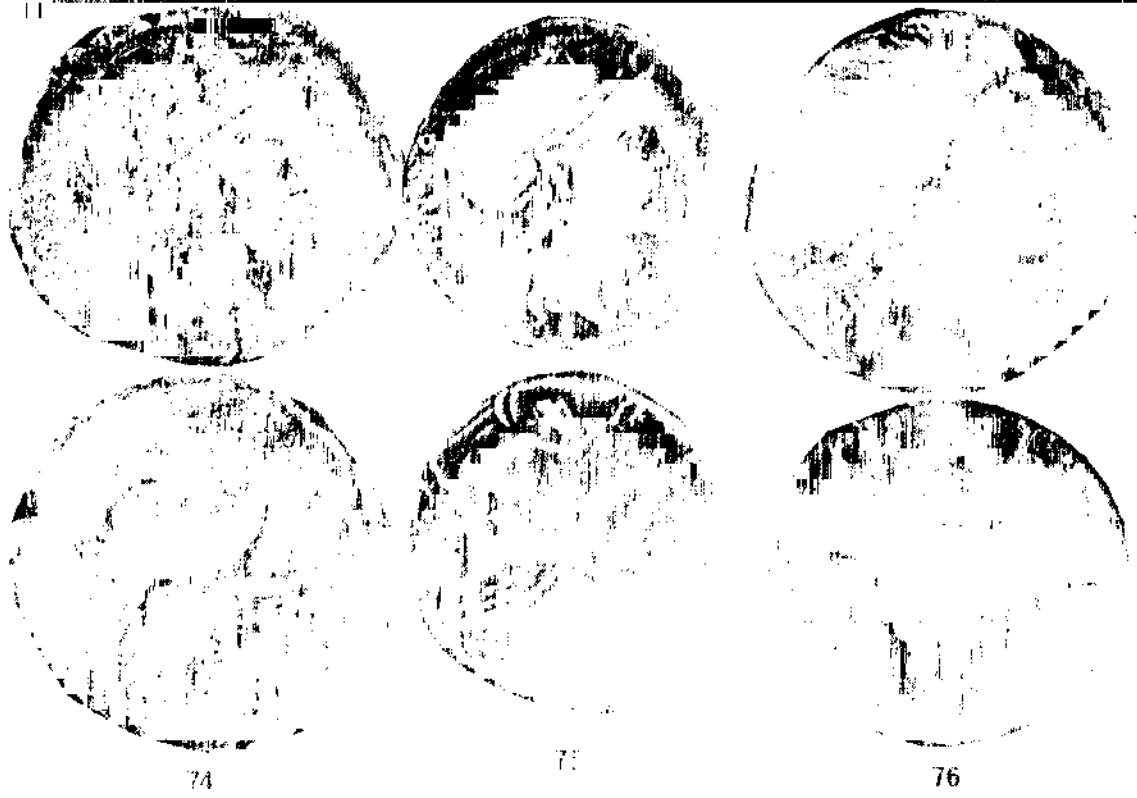


Lámina 13

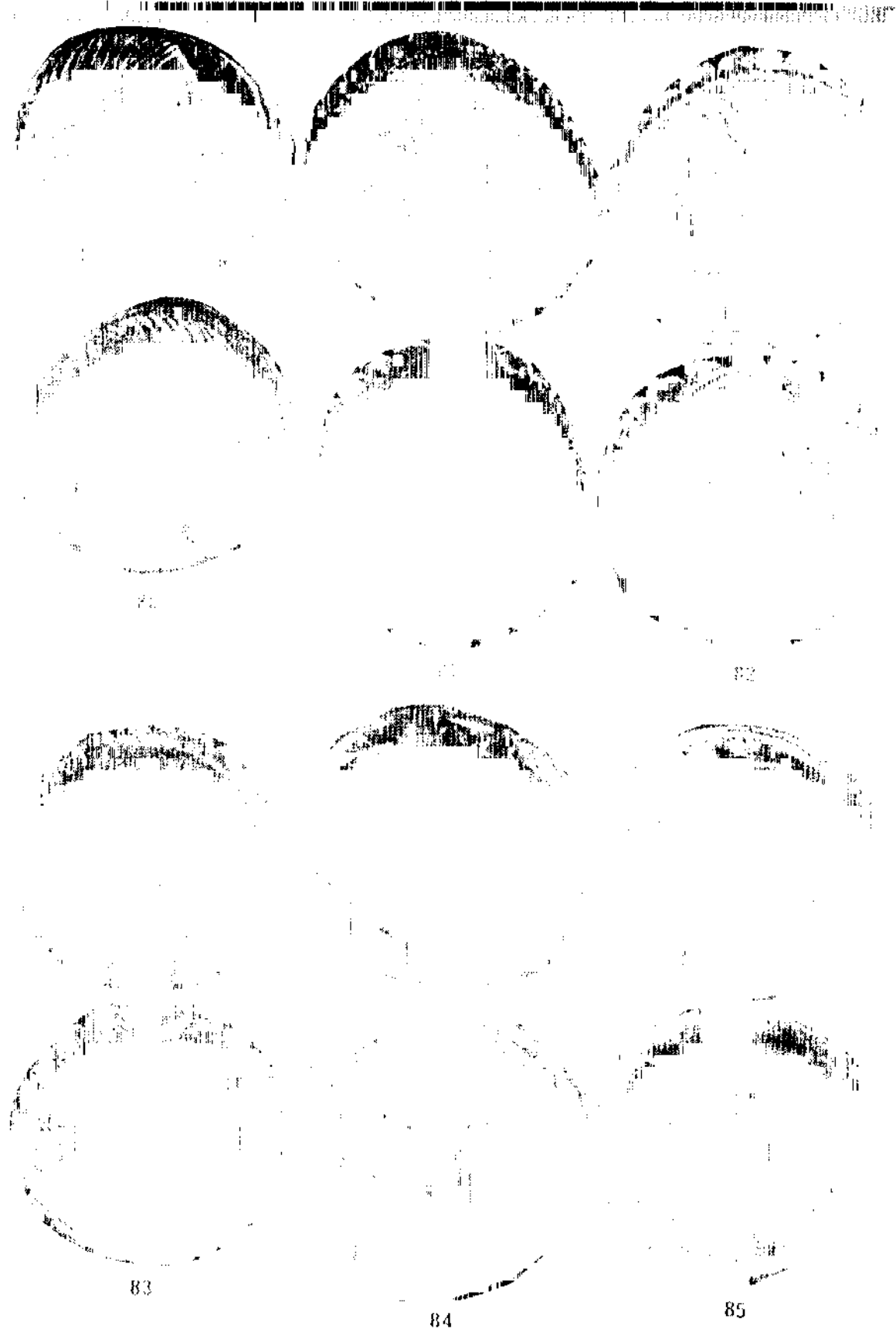
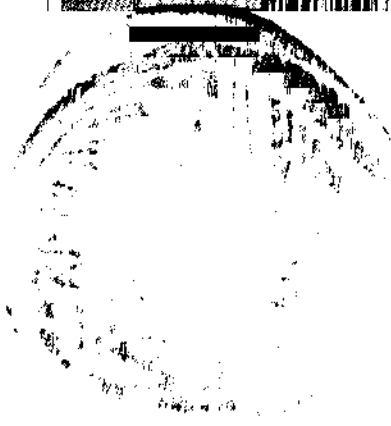


Lámina 14



R6

R7

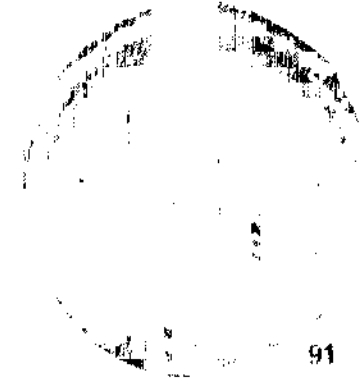
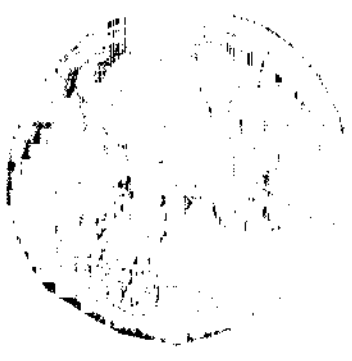
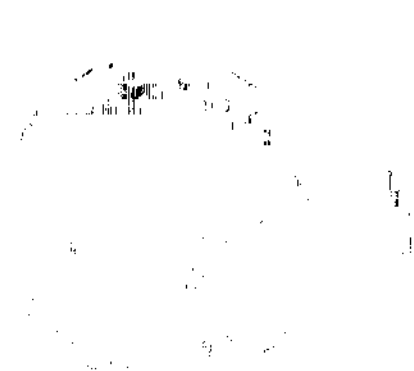
R8

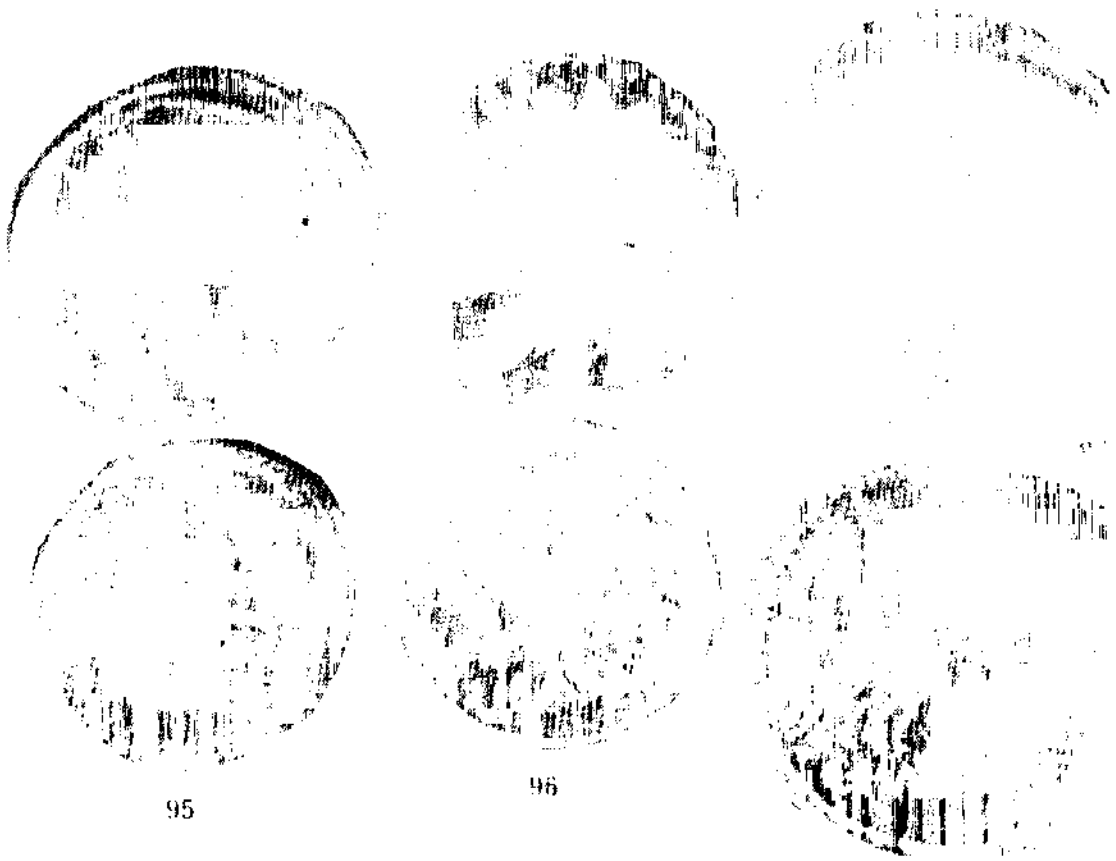
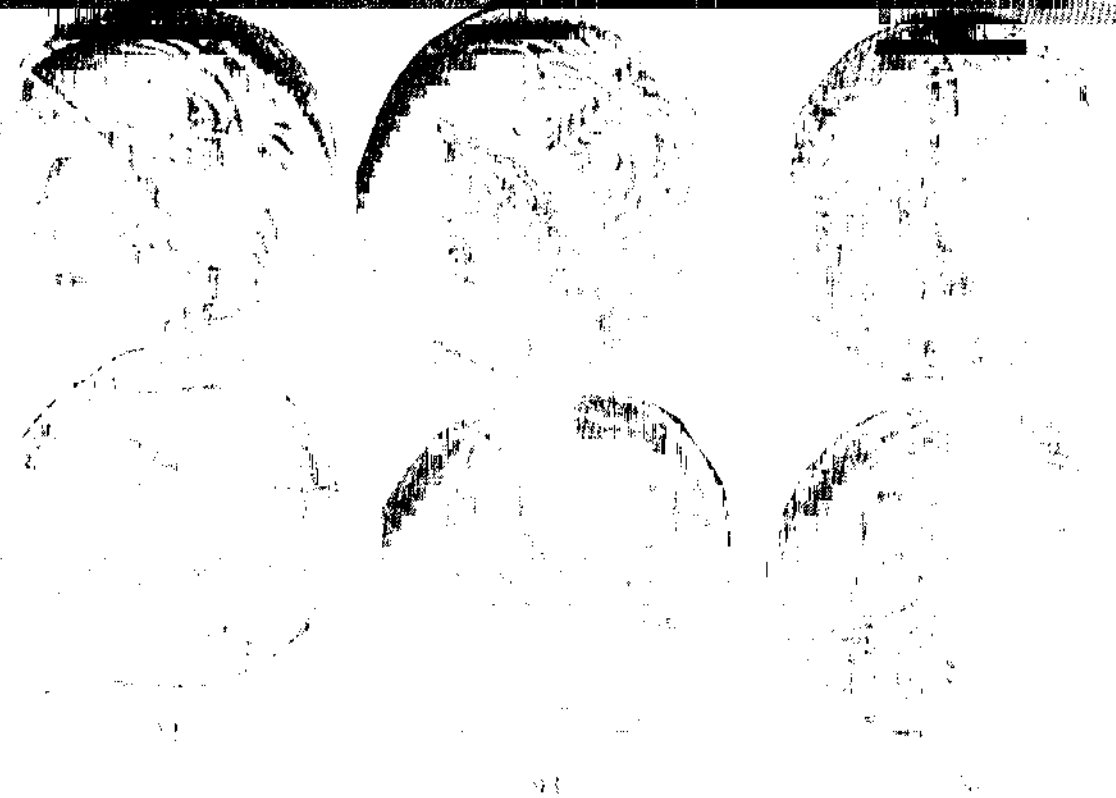


R9

R10

R11





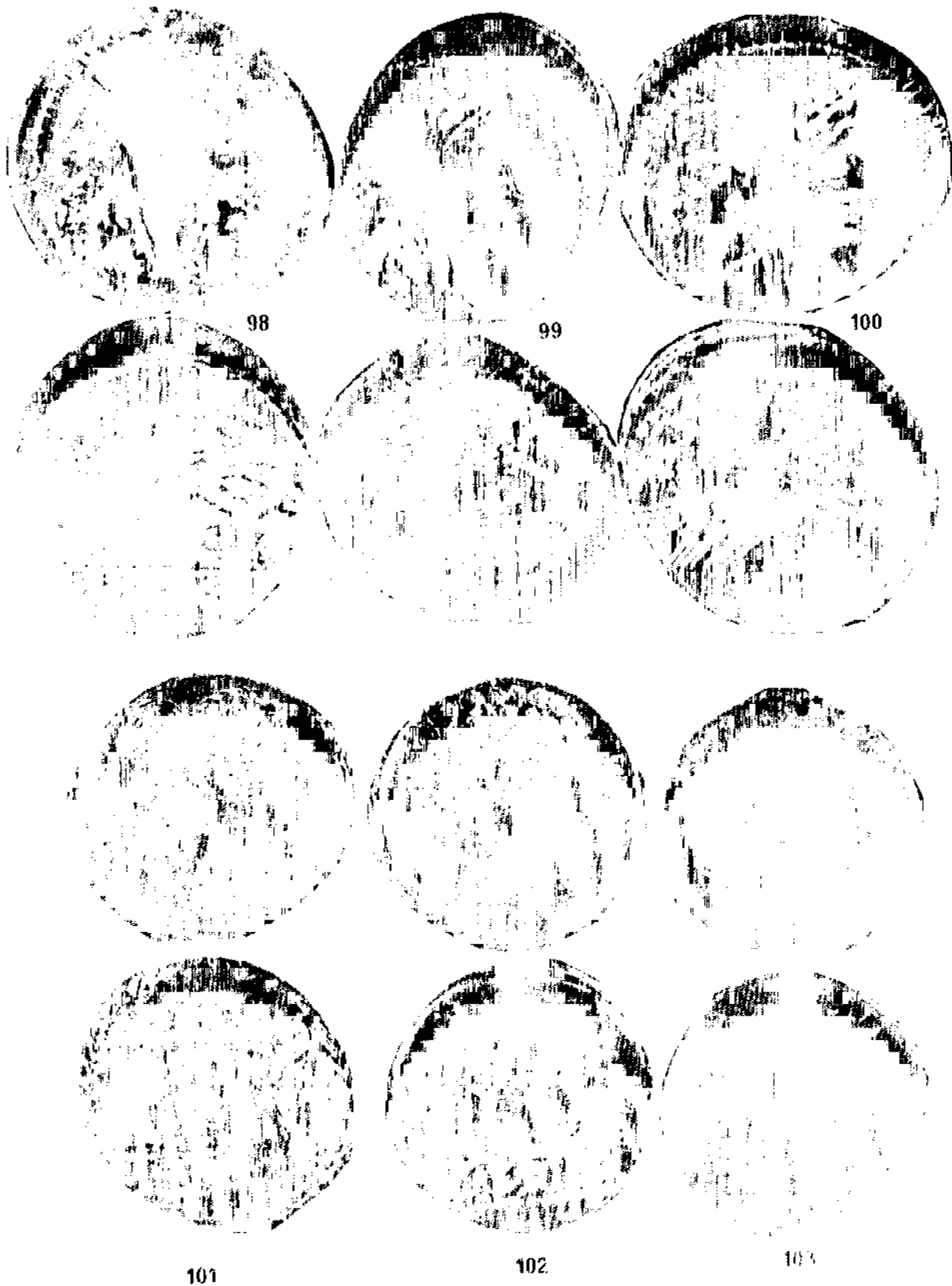


Lámina 17